



SEKUNDARSTUFENZENTRUM BURGHALDE, BADEN – ERSCHÜTTERUNGSMESSUNGEN

DAS PROJEKT

KUNDE> STADT BADEN / AARVIA BAU AG WÜRENLINGEN

ORT> BADEN

DAUER> 2018 - 2019

BAUSUMME> CHF 100 Mio.

AUFWAND> CHF 20'000.–

Das Schulhausareal Burghalde in Baden wird zu einem Sekundarstufenzentrum ausgebaut. Dafür wird die Schulanlage erweitert und das gesamte Areal neu konzipiert.

Während den dazu notwendigen Rückbauarbeiten wurden die benachbarten Gebäude umfangreich auf diese einwirkenden Erschütterungen messtechnisch überwacht. Die Monitron AG konnte eine solche Überwachung gemäss SN 620 312 an 9 unterschiedlichen Messpunkten während 6 Monaten betreiben.



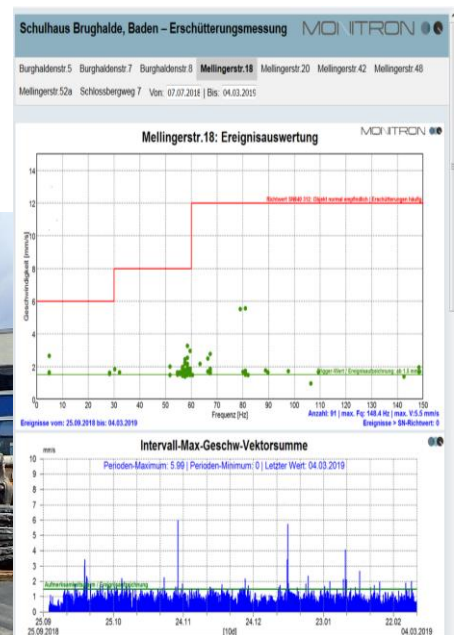
Rückbauarbeiten beim Schulareal Burghalde in Baden, welche durch die Monitron AG mittels 9 Messgeräten in Nachbarliegenschaften hinsichtlich auftretenden Erschütterungen überwacht wurden

BESONDERHEITEN

- Umfangreiche Erschütterungsüberwachung an neun verschiedenen Messpunkten.
- SMS-Alarmierung der Baustelle und Projektbeteiligter bei Richtwertüberschreitung gemäss SN 620 312
- Datenübertragung der aufgezeichneten Bodengeschwindigkeiten per GPRS und Speicherung der Daten in der Messdatenbank der Monitron AG
- Passwortgeschützter Zugang zu aktuellen, graphisch ausgewerteten Messdaten in einem Webportal
- Aufgrund des Webportals konnte auf aufwändige regelmässige Berichterstattung verzichtet werden.

UNSERE LEISTUNGEN

- Konfiguration, Installation, Betrieb und Deinstallation der Erschütterungsmessgeräte zur Messung von Bodengeschwindigkeiten gemäss SN 620 312
- Online Messdatenübertragung und Speicherung in Messdatenbank
- Konfiguration und Betrieb Messdatenportal zur Einsicht der graphisch ausgewerteten Messdaten
- Verfassen eines Schlussberichtes.



Online Messdatenportal mit aktuellen, graphisch dargestellte Messdaten inklusive Richtwerten